

親愛的新生家長您好

非常感謝您撥冗參與本系 9/8 下午 2-3 點新生家長座談會

因本校校園目前施工中，進出路線標示如下，提供參考

一、大眾運輸工具

1. 走前門進來，直走至中美堂後

沿著左方施工道路走，會看到一個小入口(下圖標示處)



進去後順著路走，看到樹時向右轉



接著從標示牌旁邊的空隙通過



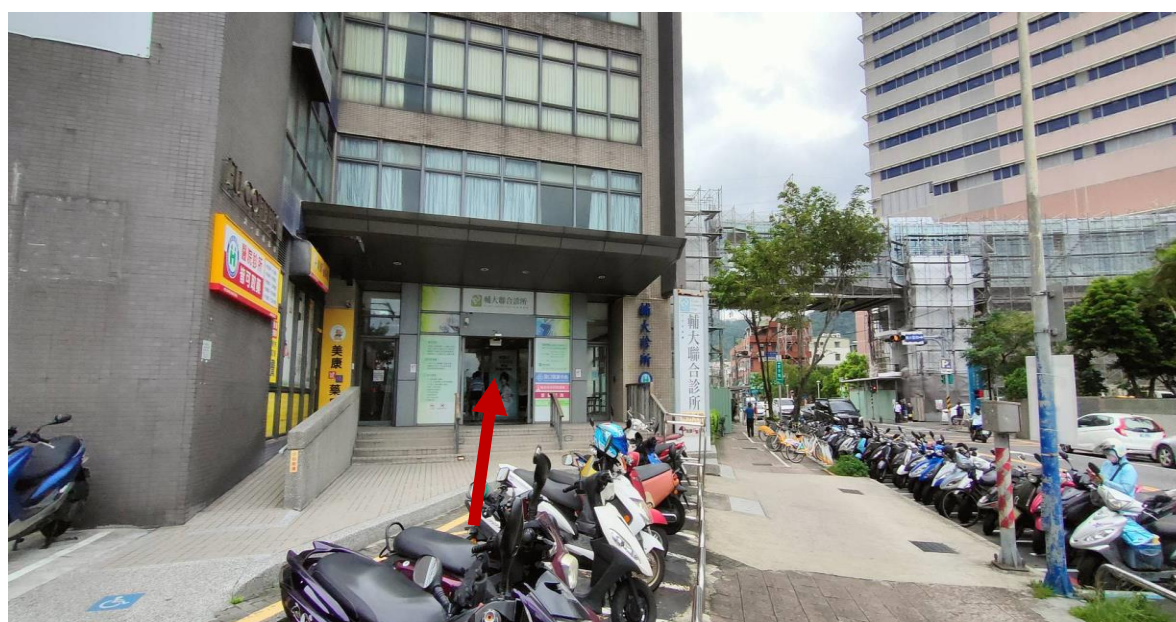
順著人行道走到底，框起來的那棟就是國璽樓



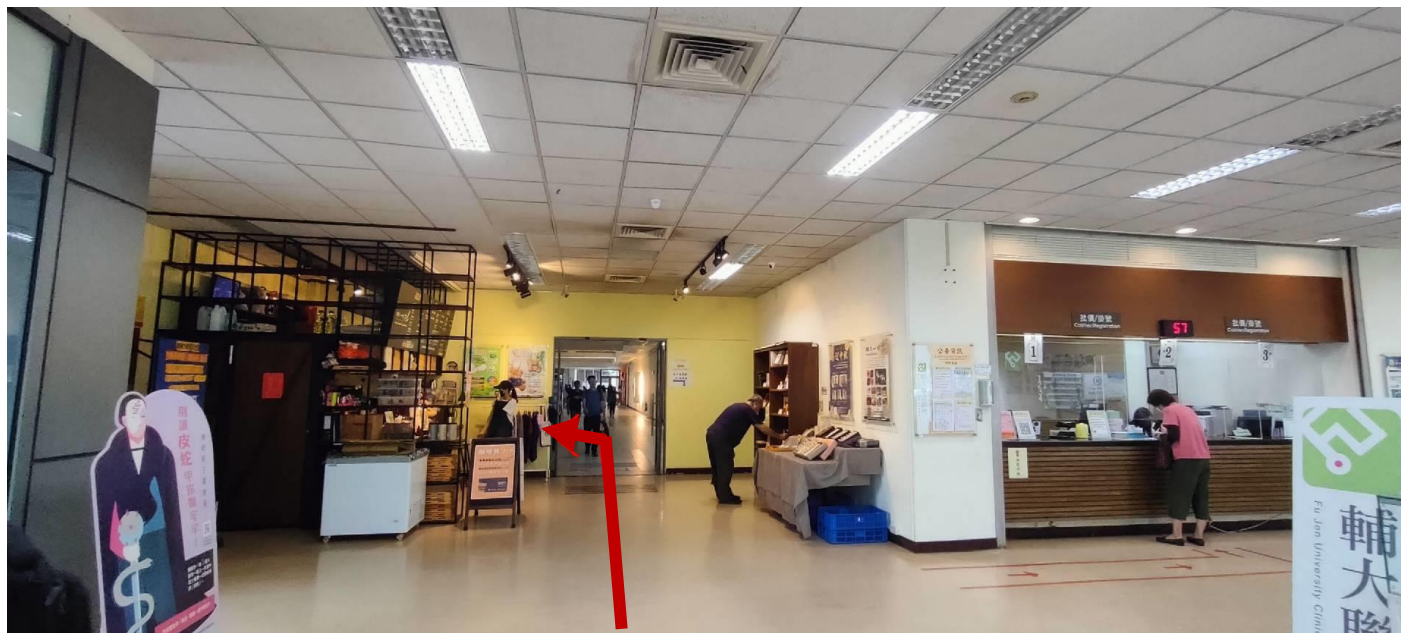
2. 若計程車建議坐到輔大聯合診所大樓（輔醫），從診所大樓進來，走過咖啡店左手電梯上 8 樓  
從此處進入國璽樓(下圖圈起處)



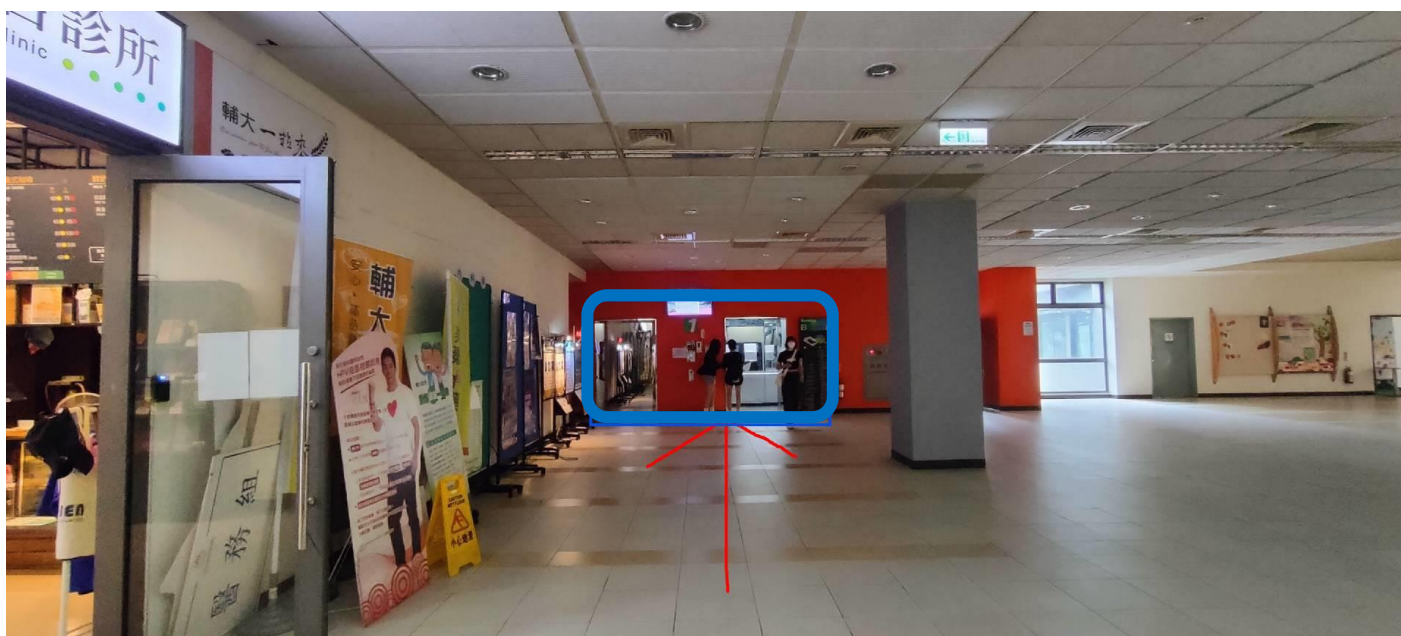
箭頭處進入



進門後直接左轉，會看到一個咖啡廳，從咖啡廳的門出去後再左轉



搭乘藍色框框內的電梯至 8 樓即可抵達



二、開車（需之前有申請）停車，建議停車位置

從校門口進入的路線圖如下，順著兩個圓環到最後面的中美堂迴轉，前往利瑪竇



停車場實景圖如下



停好車後，按原路出停車場右轉沿著利瑪竇大樓走(下面這條)



走出來看到風華廣場後左轉，如下圖



沿著左方施工道路走，會看到一個小入口(下圖標示處)



進去後順著路走，看到樹時向右轉



接著從標示牌旁邊的空隙通過



順著人行道走到底，框起來的那棟就是國璽樓

